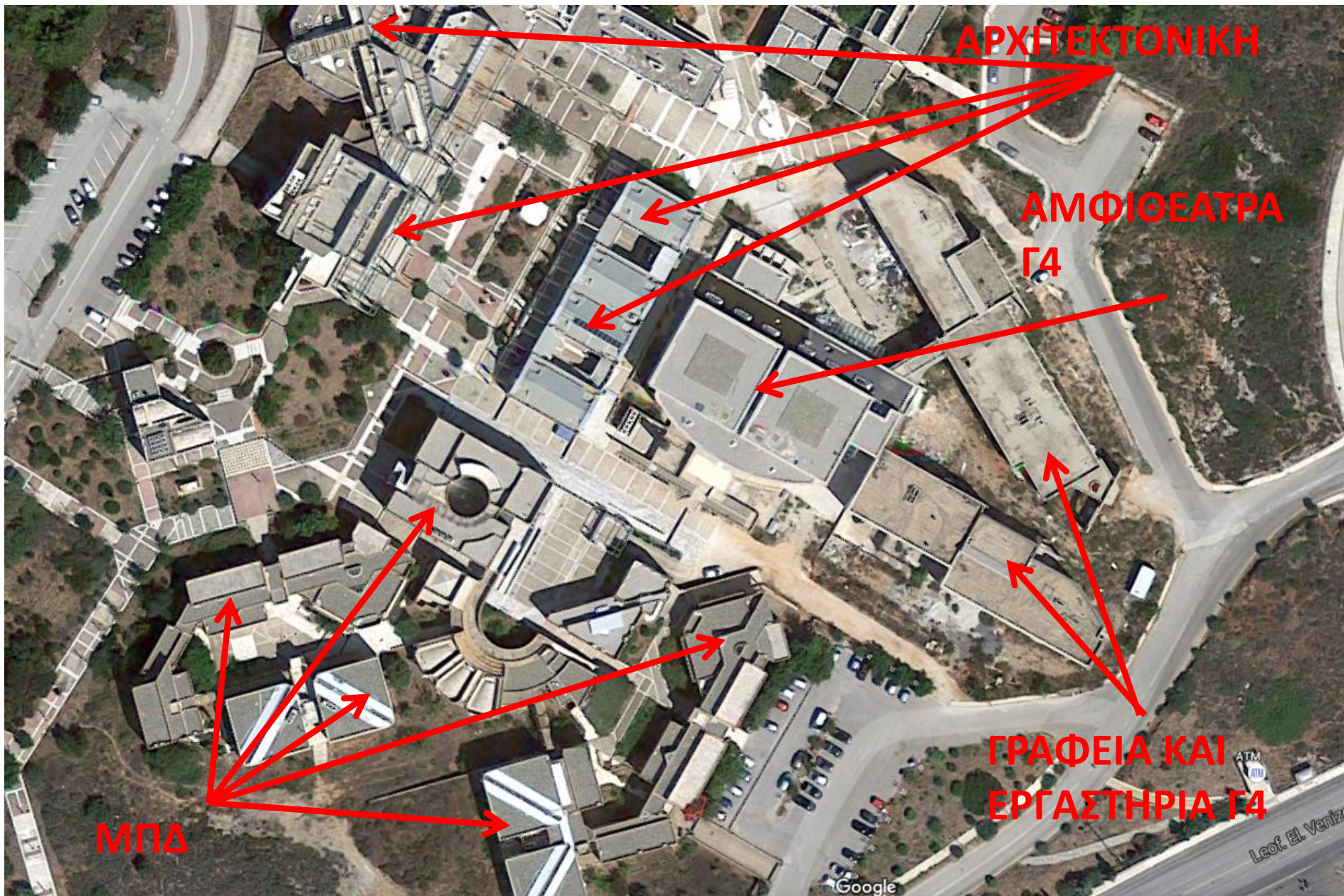


Συγκρότημα Γ.4: υφιστάμενη κατάσταση



Συγκρότημα Γ.4: υφιστάμενη κατάσταση

- ✓ Εξ' αιτίας των καθυστερήσεων η σχολή ΗΜΜΥ υποχρεώθηκε να εγκατασταθεί στο κτίριο Επιστημών
- ✓ Ένα τμήμα της Σχολής Αρχιτεκτόνων στεγάζεται στις αρχικές εγκαταστάσεις
- ✓ Ένα άλλο τμήμα της Σχολής Αρχιτεκτόνων στεγάζεται προσωρινά σε κτίριο που έχει παραχωρήσει η Σχολή Μηχανικών Περιβάλλοντος
- ✓ Η υφιστάμενη κατάσταση επηρεάζει 3 Σχολές, οι οποίες και υστερούν σε ότι αφορά τις διαθέσιμες επιφάνειες ανά φοιτητή ενώ ειδικά η Σχολή Αρχιτεκτόνων είναι και διαμοιρασμένη σε διάσπαρτα κτίρια



PEM School Net usable surface per EFTSL (Standard ratio is ~10)	3.04
School of Architecture usable surface per EFTSL (Standard ratio is ~6)	2.19
School of Environmental Engineering usable surface per EFTSL (Standard ratio is ~11)	6.04

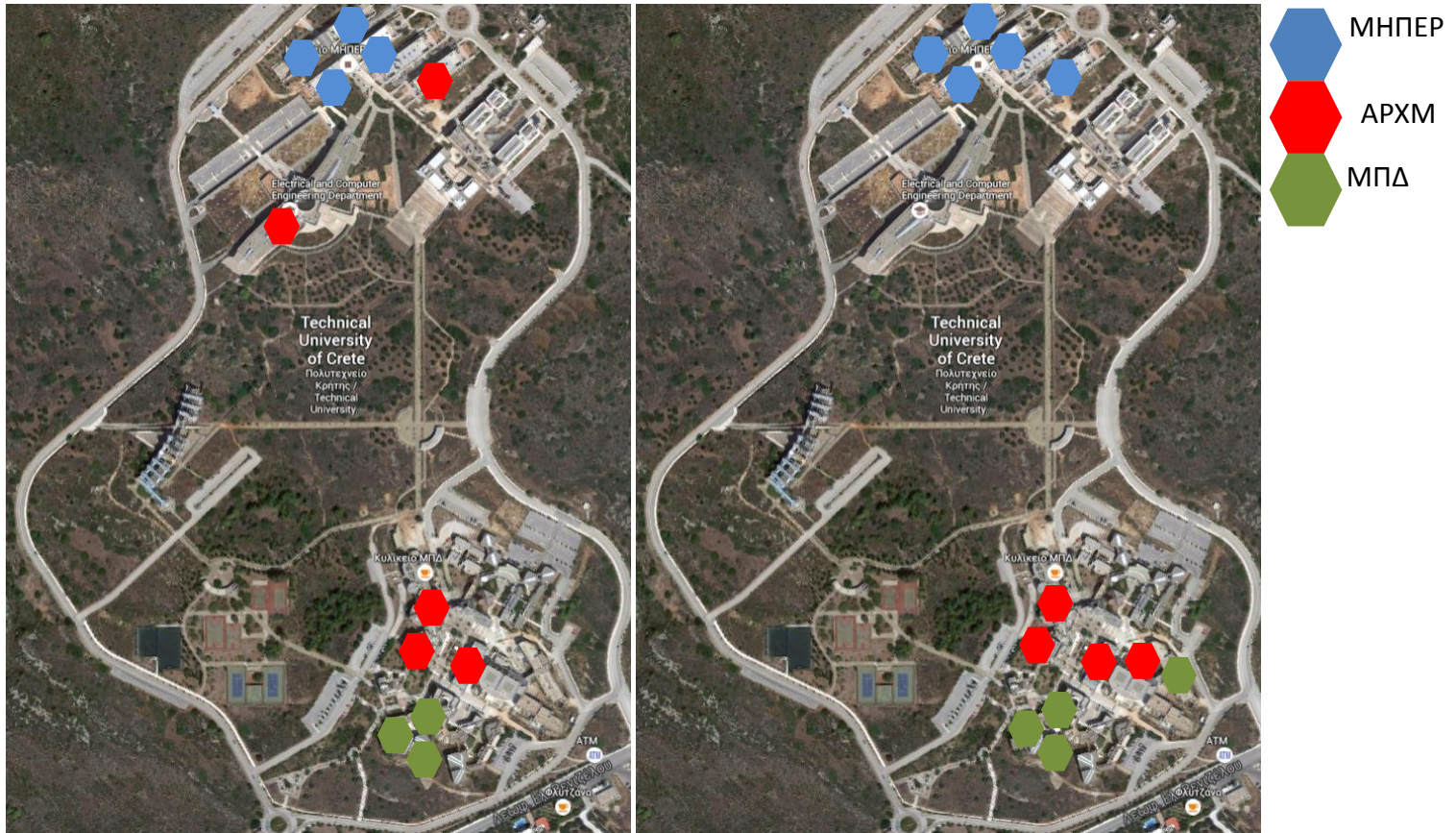


Συγκρότημα Γ.4 : οφέλη

- ✓ Η αποπεράτωση των κτιρίων Γ4 θα έχει θετικές επιδράσεις τόσο σε ποσοτικούς όρους:

PEM School Net usable surface per EFTSL (Standard ratio is ~10)	4,21	+38,49%
School of Architecture usable surface per EFTSL (Standard ratio is ~6)	3,56	+62,56%
School of Environmental Engineering usable surface per EFTSL (Standard ratio is ~11)	6,94	+14,90%

- ✓ ... όσο και σε ποιοτικούς:



Συγκρότημα Γ.4 : επιπρόσθετα οφέλη

- ✓ Στο υπόγειο του Γ4 θα λειτουργήσει ένα υπεσύγχρονο Data Center το οποίο θα φιλοξενήσει υπολογιστική υποδομή
- ✓ Η χωρητικότητα του υφιστάμενου Data Center του ΠΚ έχει σχεδόν εξαντληθεί
- ✓ Data Center Power Usage Effectiveness – PUE = Total Facility Energy / IT Equipment Energy.
- ✓ Current DC has a PUE ~2. The new DC will have an estimated PUE of 1.5-1.6
- ✓ Προσβλέπουμε σε σημαντική εξοικονόμηση ενέργειας και δραστικό περιορισμό των εκπομπών διοξειδίου του άνθρακα:
- ✓ Ετήσια εξοικονόμηση 1GW πρωτογενούς ενέργειας => 1136 Tons of CO2



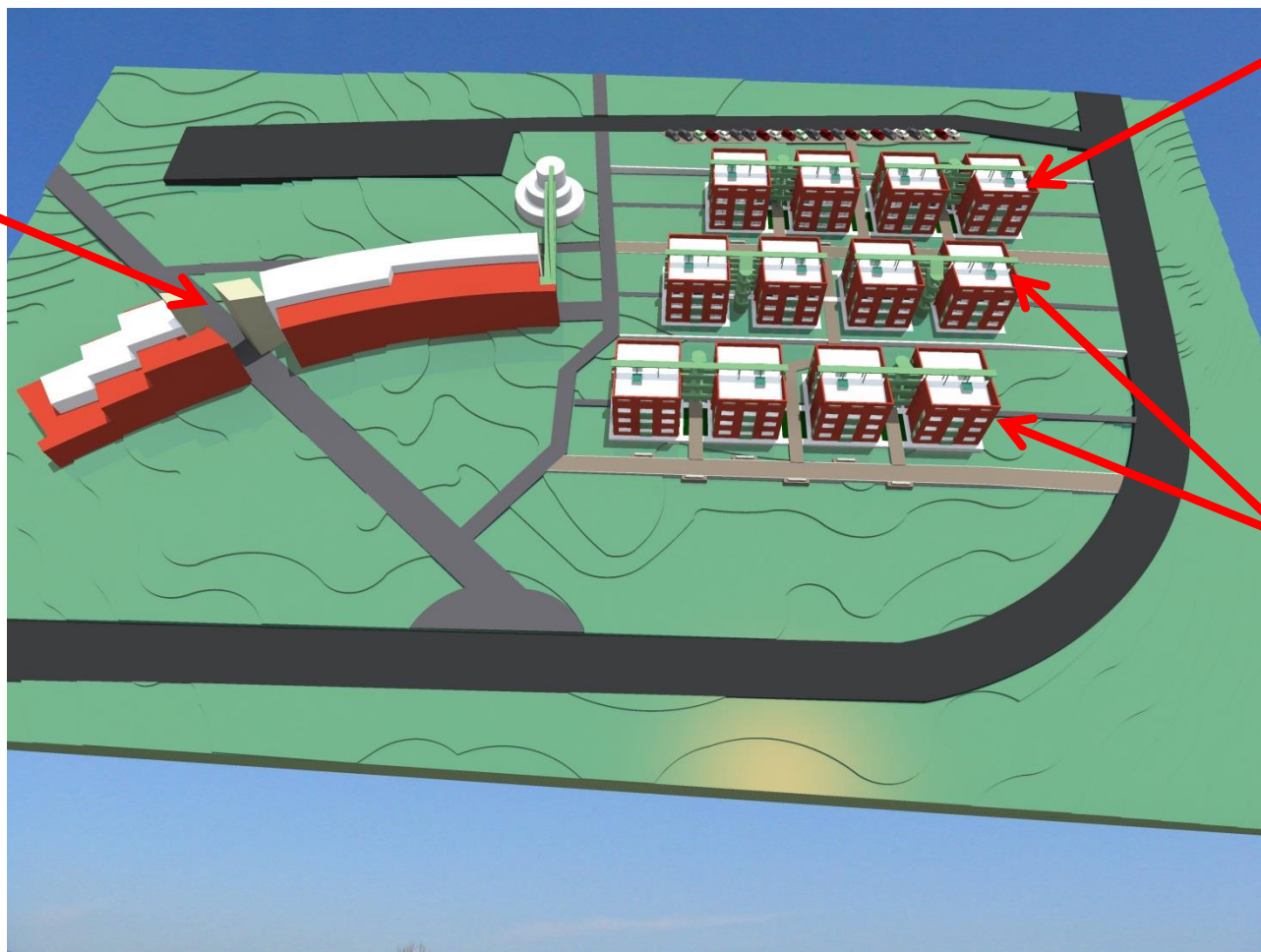
Νέες Φοιτητικές Εστίες

- ✓ Τα Χανιά είναι ένας δημοφιλής τουριστικός προορισμός κάτι που τα τελευταία χρόνια έχει εντείνει το πρόβλημα της φοιτητικής στέγης.
- ✓ Η μέση δαπάνη για ενοικίαση οικίας στην Κρήτη για το 2014 ήταν η υψηλότερη της χώρας με 342 Ευρώ και κατά 15% υψηλότερη από τον μέσο όρο των ελληνικών περιφερειών, συμπεριλαμβανόμενων της Αθήνας και της Θεσσαλονίκης
- ✓ Οι καταναλωτικές δαπάνες ανά νοικοκυριό είναι επίσης σημαντικά υψηλότερες από τον εθνικό μέσο όρο
- ✓ Η υφιστάμενη ΦΕ του ΠΚ μπορεί να στεγάσει μόνο 79 φοιτητές
- ✓ Το 2016-17 οι φοιτητές που ήταν επιλαχόντες για στέγαση ήταν 250
- ✓ Αγγελίες ενοικίασης κατοικιών στις 13-3-2017 από spitogatos.gr:
 - ✓ Καλαμαριά (πληθ. ~90.000): 724
 - ✓ Βόλος (πληθ. ~145.000): 342
 - ✓ Ιωάννινα (πληθ. ~110.000): 1.127
 - ✓ Χανιά (πληθ. ~100.000): 17 !!!



Νέες Φοιτητικές Εστίες: υφιστάμενη και νέα κατάσταση

Υφιστάμενη
ΦΕ (χωρ. 79)



Β' Φάση ΦΕ
(χωρ.
 $4 \times 15 = 60$)

Γ' Φάση ΦΕ
(χωρ.
 $8 \times 15 = 120$)



Νέες Φοιτητικές Εστίες: οφέλη

- ✓ Προσέλκυση υψηλής ποιότητας υποψηφίων
- ✓ Βελτίωση της κοινωνικής συνοχής
- ✓ Βελτίωση των συνθηκών ζωής στο campus
- ✓ Βελτίωση των δεσμών των φοιτητών με το campus
- ✓ Δυνατότητα χρήσης των δωματίων και για φιλοξενία επισκεπτών, την διοργάνωση θερινών σχολείων κλπ

	Do nothing	Add 2 more dormitory buildings
Number of u-graduate students hosted in the dormitories	139	259 (+86%)
Percentage of u-graduate students hosted in the dormitories	3.4%	6.5%
Current dormitories surface (sqm)	5659	9091(+60.6%)

