



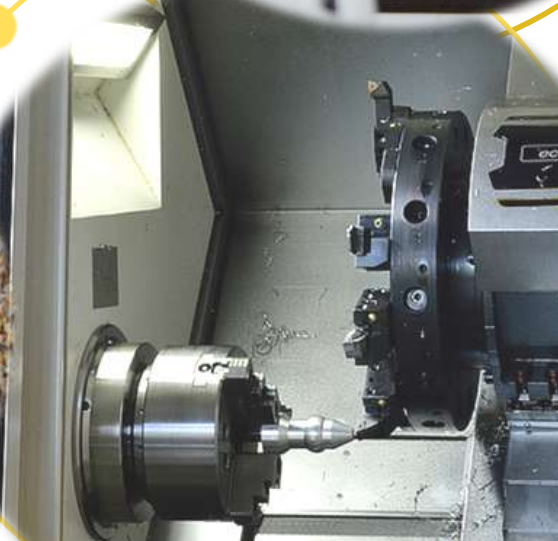
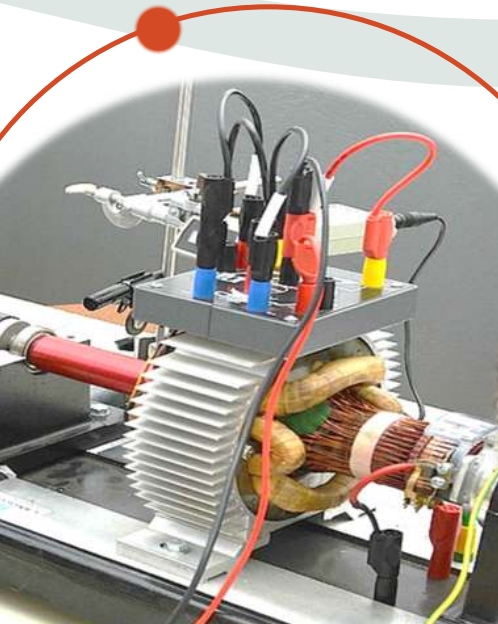
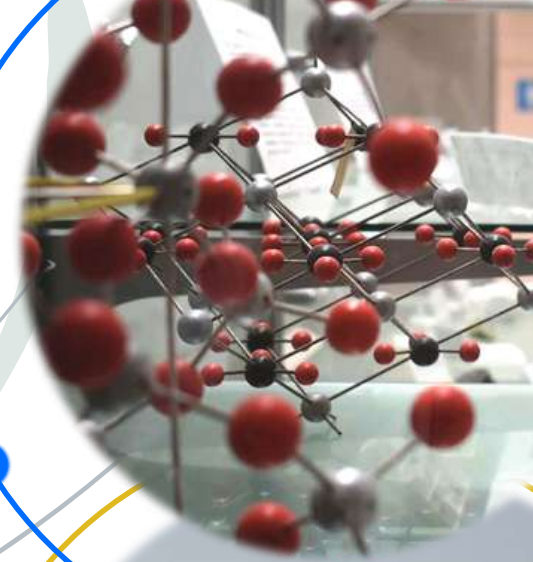
ΠΟΛΥΤΕΧΝΕΙΟ ΚΡΗΤΗΣ
TECHNICAL UNIVERSITY OF CRETE



ΔΙΑΣΥΝΔΕΣΗ & ΣΤΑΔΙΟΔΡΟΜΙΑ
Πολυτεχνείο Κρήτης

*Δημιουργούμε
Γέφυρες!*

Προγράμματα Μεταπτυχιακών και Διδακτορικών Σπουδών



Μέσω του οδηγού μπορείτε να μεταβείτε αυτόματα στις αντίστοιχες ιστοσελίδες των Προγραμμάτων Μεταπτυχιακών και Διδακτορικών Σπουδών πατώντας στον υπερσύνδεσμο όπου υπάρχει ένδειξη.



Περιεχόμενα:

Προγράμματα Μεταπτυχιακών και Διδακτορικών Σπουδών Σχολών.....	6
<u>Μηχανικών Παραγωγής και Διοίκησης (ΜΠΔ).....</u>	<u>7</u>
ΠΜΣ "Διοίκηση Επιχειρήσεων" - (MBA).....	8
ΠΜΣ "Σχεδίαση και Παραγωγή προϊόντων" - (PRODES).....	9
ΠΔΣ της Σχολής ΜΠΔ.....	10
<u>Μηχανικών Ορυκτών Πόρων (ΜΗΧΟΠ).....</u>	<u>11</u>
ΠΜΣ "Γεωτεχνία και Περιβάλλον".....	12
ΠΜΣ "Μηχανική Πετρελαίου".....	13
ΠΜΣ "Sustainable Technologies of Energy Resources and Raw Materials".....	14
ΠΔΣ της Σχολής ΜΗΧΟΠ.....	15
<u>Ηλεκτρολόγων Μηχανικών και Μηχανικών Υπολογιστών (ΗΜΜΥ).....</u>	<u>16</u>
Ερευνητικό ΠΜΣ στα Αντικείμενα ΗΜΜΥ.....	17
ΠΜΣ "Machine Learning and Data Science".....	18
ΠΔΣ της Σχολής ΗΜΜΥ.....	19
<u>Χημικών Μηχανικών και Μηχανικών Περιβάλλοντος (ΧΗΜΗΠΕΡ).....</u>	<u>20</u>
ΠΜΣ "Sustainable Engineering and Climate Change".....	21
ΠΔΣ της Σχολής ΧΗΜΗΠΕΡ.....	22
<u>Αρχιτεκτόνων Μηχανικών (ΑΡΜΗΧ).....</u>	<u>23</u>
ΠΜΣ "Προστασία, αποκατάσταση και ανάδειξη ιστορικών κτηρίων και συνόλων.....	24
ΠΔΣ της Σχολής ΑΡΜΗΧ.....	25
Διατμηματικά Προγράμματα Μεταπτυχιακών Σπουδών.....	26
ΠΜΣ "Master of Technology & Innovation Management" - ΜΤΙΜ.....	27
Διδρυματικά Προγράμματα Μεταπτυχιακών Σπουδών.....	28
ΠΜΣ "Βιοϊατρική Μηχανική".....	29
ΠΜΣ "Διοίκηση Επιχειρησιακών Λειτουργιών".....	30
ΠΜΣ σε συνεργασία με τη Στρατιωτική Σχολή Ευελπίδων.....	31
ΠΜΣ "Προχωρημένη Επιστήμη των Αργίλων".....	32



1

Προγράμματα Μεταπτυχιακών και Διδακτορικών Σπουδών Σχολών

Μηχανικών Παραγωγής και Διοίκησης (ΜΠΔ)

Μηχανικών Ορυκτών Πόρων (ΜΗΧΟΠ)

Ηλεκτρολόγων Μηχανικών και Μηχανικών Υπολογιστών (ΗΜΜΥ)

Χημικών Μηχανικών και Μηχανικών Περιβάλλοντος (ΧΗΜΗΠΕΡ)

Αρχιτεκτόνων Μηχανικών (ΑΡΜΗΧ)

2

Διατμηματικά Προγράμματα Μεταπτυχιακών Σπουδών

3

Διϊδρυματικά Προγράμματα Μεταπτυχιακών Σπουδών

Οι Σχολές του Πολυτεχνείου Κρήτης οργανώνουν και λειτουργούν **Προγράμματα Μεταπτυχιακών Σπουδών (ΠΜΣ)**, σύμφωνα με την κείμενη Νομοθεσία και τους κανονισμούς των επιμέρους ακαδημαϊκών τμημάτων. Τα ΠΜΣ του Πολυτεχνείου Κρήτης προσφέρουν επιστημονικές γνώσεις εξειδίκευσης και απονέμουν «Δίπλωμα Μεταπτυχιακών Σπουδών» σε Επιστήμες Μηχανικού και σε Εφαρμοσμένες Θετικές Επιστήμες.



Δοθείσης της υφιστάμενης επιστημονικής, ερευνητικής και τεχνολογικής υποδομής του, καθώς και της φύσης και των εξειδικεύσεων των Σχολών του, το Πολυτεχνείο Κρήτης λειτουργεί μια σειρά από ΠΜΣ εξειδικεύοντας στελέχη/επιστήμονες/ερευνητές, ώστε να ανταποκρίνονται στις σύγχρονες απαιτήσεις της έρευνας, της αγοράς εργασίας και της κοινωνίας. Με στόχο τη διεθνοποίηση και την εξωστρέφεια, το Πολυτεχνείο Κρήτης λειτουργεί και διεθνή (αγγλόφωνα) Προγράμματα Μεταπτυχιακών Σπουδών.

Όλες οι Σχολές του Πολυτεχνείου Κρήτης επίσης οργανώνουν και λειτουργούν Προγράμματα **Διδακτορικών Σπουδών (ΠΔΣ)** τα οποία απονέμουν «**Διδακτορικό Δίπλωμα**» (ΔΔ) στον αντίστοιχο κλάδο Μηχανικής που θεραπεύει η κάθε Σχολή.



1

Προγράμματα Μεταπτυχιακών και Διδακτορικών Σπουδών Σχολών



Σχολή Μηχανικών Παραγωγής και Διοίκησης

Σκοπός των Προγραμμάτων Μεταπτυχιακών Σπουδών (ΠΜΣ) της **Σχολής Μηχανικών Παραγωγής και Διοίκησης (ΜΠΔ)** του Πολυτεχνείου Κρήτης είναι η μετεκπαίδευση των φοιτητών και η εξειδίκευσή τους στα αντικείμενα των αντίστοιχων προγραμμάτων και ειδικοτήσεων, όπως αυτά καθορίζονται από τα προσφερόμενα μαθήματα, καθώς και η διεξαγωγή βασικής και εφαρμοσμένης επιστημονικής έρευνας με στόχο τη συμβολή των αποφοίτων του στην οικονομική και τεχνολογική ανάπτυξη της χώρας.

Κάθε ΠΜΣ έχει σχεδιαστεί έτσι ώστε αναπτύσσει και να ενισχύει τις γνώσεις, τις δεξιότητες, τις εμπειρίες και τις ικανότητες των αποφοίτων, των στελεχών επιχειρήσεων και δημόσιων οργανισμών με στόχο την δημιουργία υψηλά καταρτισμένων και εξειδικευμένων ερευνητών και στελεχιακού δυναμικού.





Πρόγραμμα Μεταπτυχιακών Σπουδών στη "Διοίκηση Επιχειρήσεων" (MBA)

Το ΠΜΣ στη "**Διοίκηση Επιχειρήσεων - Master in Business Administration (MBA)**" παρέχει σπουδές στις ακόλουθες ειδικεύσεις:

1. Μάρκετινγκ
2. Χρηματοοικονομική
3. Στελεχών Δημόσιας Διοίκησης



Απευθύνεται σε επιστήμονες, στελέχη επιχειρήσεων και οργανισμών καθώς και ερευνητές με στόχο:

- (α) την εξειδίκευσή τους στα σύγχρονα συστήματα οργάνωσης και διοίκησης, του μάρκετινγκ, της χρηματοοικονομικής διοίκησης, των τεχνολογιών και της καινοτομίας στις επιχειρήσεις και τη δημόσια διοίκηση,
- (β) την ανάπτυξη των οργανωτικών, διοικητικών και τεχνολογικών προσόντων και γνώσεων που θα τους είναι αναγκαία για μια επιτυχημένη επαγγελματική σταδιοδρομία και
- (γ) την προετοιμασία τους για αποδοτική διοίκηση επιχειρήσεων και δημόσιων οργανισμών και μονάδων.

Για την απόκτηση του Μεταπτυχιακού Διπλώματος Ειδίκευσης απαιτείται η συγκέντρωση **ενενήντα (90) Πιστωτικών Μονάδων (ECTS)** η οποία επιτυγχάνεται με την επιτυχή παρακολούθηση 10 μαθημάτων. Η ελάχιστη διάρκεια φοίτησης είναι **τρία (3) ακαδημαϊκά εξάμηνα**, για τους φοιτητές **πλήρους φοίτησης** και **πέντε (5) ακαδημαϊκά εξάμηνα** για τους φοιτητές **μερικής φοίτησης**. Το ΠΜΣ έχει **τέλη φοίτησης**, ενώ υπάρχει δικαίωμα απαλλαγής (άρθρο 86 του Ν. 4957/2022).



Πρόγραμμα Μεταπτυχιακών Σπουδών στη "Σχεδίαση και Παραγωγή Προϊόντων" (PRODES)

Το ΠΜΣ "Σχεδίαση και Παραγωγή Προϊόντων - Product Design and Manufacturing" (PRODES) απευθύνεται σε μηχανικούς, επιστήμονες, στελέχη επιχειρήσεων, καθώς και ερευνητές με στόχο την εξειδίκευσή τους στην ολοκλήρωση/ενοποίηση των διαδικασιών σχεδίασης νέων προϊόντων και της παραγωγής τους. Οι φοιτητές του προγράμματος εκπαιδεύονται στις νέες τεχνολογίες σχεδίασης, παραγωγής και διοίκησης της παραγωγής, έτσι ώστε να είναι σε θέση να συμμετέχουν σε όλες τις φάσεις της εξέλιξης ενός νέου προϊόντος, από την σχεδίαση μέχρι την διάθεσή του στην αγορά.

Για την απόκτηση του Μεταπτυχιακού Διπλώματος Ειδίκευσης απαιτείται η συγκέντρωση **εβδομήντα πέντε (75) Πιστωτικών Μονάδων (ECTS)** η οποία επιτυγχάνεται με την επιτυχή παρακολούθηση 8 ή 7 μαθημάτων και 2 σεμιναρίων ή 6 μαθημάτων και 4 σεμιναρίων και μεταπτυχιακή διπλωματική. Στο ΠΜΣ, η διάρκεια φοίτησης είναι **δύο (2) ακαδημαϊκά εξάμηνα**, για τους φοιτητές **πλήρους φοίτησης** και **τέσσερα (4) ακαδημαϊκά εξάμηνα** για τους φοιτητές **μερικής φοίτησης**. Το ΠΜΣ έχει **τέλη φοίτησης**, ενώ οι μεταπτυχιακοί φοιτητές έχουν δικαίωμα απαλλαγής από την καταβολή των τελών φοίτησης, εάν πληρούν τις προϋποθέσεις του άρθρου 86 του Ν. 4957/2022.





Πρόγραμμα Διδακτορικών Σπουδών της Σχολής ΜΠΔ

Σκοπός των Διδακτορικών Σπουδών είναι η παραγωγή νέας γνώσης, η προώθηση της καινοτομικής έρευνας, της επιστήμης και των εφαρμογών της με τη διεξαγωγή υψηλής ποιότητας έρευνας, καθώς και η δημιουργία άριστα εκπαιδευμένων επιστημόνων ικανών να συμβάλουν στην πρόοδο της έρευνας και της τεχνολογίας.

Η συμμετοχή στο Πρόγραμμα Διδακτορικών Σπουδών περιλαμβάνει την εκπόνηση της διδακτορικής διατριβής, την προφορική εξέταση του υποψήφιου, καθώς και την επιτυχή ολοκλήρωση του κύκλου μαθημάτων που πρέπει να παρακολουθήσει ο υποψήφιος κατά τη διάρκεια του προγράμματος.

Το Πρόγραμμα Διδακτορικών Σπουδών της Σχολής Μηχανικών Παραγωγής και Διοίκησης (Μ.Π.Δ.) του Πολυτεχνείου Κρήτης απονέμει: Διδακτορικό Δίπλωμα (Δ.Δ.).



Σχολή Μηχανικών Ορυκτών Πόρων



Η Σχολή Μηχανικών Ορυκτών Πόρων (ΜΗΧΟΠ) εκπαιδεύει μηχανικούς ικανούς να καλύπτουν ένα ευρύ φάσμα επιστημονικών και τεχνολογικών δραστηριοτήτων που σχετίζονται με την αναζήτηση, εκμετάλλευση και επεξεργασία των ορυκτών πρώτων υλών, τα γεωτεχνικά έργα, τους ενεργειακούς πόρους και την περιβαλλοντική γεωτεχνολογία. Ταυτόχρονα, συμβάλλει στην παραγωγή νέας γνώσης μέσω της πρωτοποριακής έρευνας που διεξάγει.





Πρόγραμμα Μεταπτυχιακών Σπουδών στη "Γεωτεχνολογία και Περιβάλλον"

Το Πρόγραμμα Μεταπτυχιακών Σπουδών "**Γεωτεχνολογία και Περιβάλλον**", μέσα από μια ευρεία διεπιστημονική προσέγγιση που υιοθετεί, σκοπεύει στην παραγωγή και μετάδοση υψηλού επιπέδου γνώσεων σε διπλωματούχους μηχανικούς και επιστήμονες σε θέματα που σχετίζονται με την έρευνα, εκμετάλλευση, επεξεργασία ορυκτών πόρων και ανανεώσιμων ενεργειακών πόρων με μεθόδους περιβαλλοντικά αποδεκτές, καθώς και σε μεθοδολογίες που αφορούν στην εκτίμηση περιβαλλοντικών και φυσικών κινδύνων και της κλιματικής αλλαγής στο πλαίσιο του συντελούμενου μετασχηματισμού του παραδοσιακού οικονομικού μοντέλου στο σύγχρονο της κυκλικής οικονομίας.



Στο ΠΜΣ γίνονται δεκτοί διπλωματούχοι Πολυτεχνικών Σχολών και πτυχιούχοι Σχολών Θετικών Επιστημών συναφούς γνωστικού αντικείμενου. Το σύνολο των **Πιστωτικών Μονάδων (ECTS)** που απαιτούνται για την απόκτηση του Μ.Δ.Ε. ανέρχεται σε **ενενήντα (90)**. Η ελάχιστη χρονική διάρκεια φοίτησης ορίζεται σε **τρία (3) ακαδημαϊκά εξάμηνα** και **δεν προβλέπονται τέλη φοίτησης**. Για φοιτητές μερικής φοίτησης η διάρκεια σπουδών μπορεί να παρατείνεται με απόφαση της Σχολής.



Πρόγραμμα Μεταπτυχιακών Σπουδών στη "Μηχανική Πετρελαίου"

Η Σχολή Μηχανικών Ορυκτών Πόρων προσφέρει το Διεθνές - αποκλειστικά αγγλόφωνο- ΠΜΣ στο γνωστικό πεδίο "**Μηχανική Πετρελαίου**" - "**Petroleum Engineering**". Το πρόγραμμα απευθύνεται σε Έλληνες και αλλοδαπούς φοιτητές και οδηγεί σε Δίπλωμα Μεταπτυχιακών Σπουδών (Master of Science) στη Μηχανική Πετρελαίου. Στο ΠΜΣ γίνονται δεκτοί διπλωματούχοι Πολυτεχνικών Σχολών (Χημικοί και Μηχανολόγοι Μηχανικοί και Μηχανικοί Ορυκτών Πόρων και Περιβάλλοντος) και πτυχιούχοι Σχολών Θετικών Επιστημών συναφούς γνωστικού αντικειμένου (Φυσική, Χημεία, Γεωλογία). Ο στόχος του προγράμματος είναι να παρέχει το επιστημονικό υπόβαθρο και υψηλή τεχνική κατάρτιση στον τομέα της έρευνας και της εξόρυξης πετρελαίου και φυσικού αερίου, συμβάλλοντας στην οικονομική ανάπτυξη της χώρας.

Η ελάχιστη χρονική διάρκεια φοίτησης ορίζεται σε **δύο (2) ακαδημαϊκά εξάμηνα** και οι φοιτητές υποχρεούνται να εκπονήσουν Ερευνητική Μεταπτυχιακή Διπλωματική Εργασία. Προβλέπονται **τέλη φοίτησης**, ενώ παρέχεται δυνατότητα υποτροφίας στους φοιτητές ελληνικής υπηκοότητας από την "Hellenic Petroleum".





Πρόγραμμα Μεταπτυχιακών Σπουδών "Sustainable Technologies of Energy Resources and Raw Materials"

Το Ξερόγλωσσο Πρόγραμμα Μεταπτυχιακών Σπουδών «**Sustainable Technologies of Energy Resources and Raw Materials**» παρέχει σπουδές στους τομείς: I) Sustainable Technologies for Exploitation of Energy Resources-Environment και II) Sustainable Technologies for Exploration and Exploitation of Raw Materials-Recycling.

Ανά κατεύθυνση οι απόφοιτοι επιδιώκεται να αποκτήσουν ισχυρό επιστημονικό υπόβαθρο σχετικά με βιώσιμες και οικονομικά αποδοτικές τεχνολογίες εκμετάλλευσης ενεργειακών πόρων, συμβατικών και ανανεώσιμων, μειωμένου περιβαλλοντικού αποτυπώματος, με έμφαση σε προηγμένες τεχνολογίες και τεχνολογίες ελέγχου των περιβαλλοντικών επιπτώσεων, μεθόδους δέσμευσης και αποθήκευσης άνθρακα, ενεργειακές τεχνολογίες μετάβασης, διεργασίες παραγωγής βιο-καυσίμων.



Στο ΞΠΜΣ γίνονται διπλωματούχοι Πολυτεχνικών Σχολών και πτυχιούχοι Σχολών Θετικών Επιστημών συναφούς γνωστικού αντικείμενου προς την επιστημονική περιοχή του Προγράμματος. Η γλώσσα διδασκαλίας είναι η **Αγγλική** και μπορεί να προσφέρονται και εξ' αποστάσεως, με χρήση κατάλληλων εκπαιδευτικών μεθόδων και τεχνολογικού εξοπλισμού (e-learning).

Το σύνολο των Πιστωτικών Μονάδων (ECTS) που απαιτούνται για την απόκτηση του Μ.Δ.Ε. ανέρχεται σε **ενενήντα (90)**. Η ελάχιστη χρονική διάρκεια φοίτησης ορίζεται σε **τρία (3) ακαδημαϊκά εξάμηνα**.



Πρόγραμμα Διδακτορικών Σπουδών της Σχολής ΜΗΧΟΠ

Αντικείμενο των διδακτορικών σπουδών στη Σχολή Μηχανικών Ορυκτών Πόρων του Π.Κ. είναι η εμπάθυνση στη γνώση και την ερευνητική μεθοδολογία και η εφαρμογή τους στην παραγωγή νέας γνώσης στις γνωστικές περιοχές που θεραπεύονται στην Σχολή Μηχανικών Ορυκτών Πόρων.

Σκοπός της εκπόνησης διδακτορικής διατριβής είναι η παραγωγή νέας γνώσης μέσω πρωτότυπης εμπειριστατωμένης έρευνας, αλλά και η δημιουργία νέων επιστημόνων ικανών να θεμελιώσουν προοπτικές για συνεχιζόμενη ακαδημαϊκή εξέλιξη.

Αιτήσεις για εισαγωγή στο Πρόγραμμα Διδακτορικών Σπουδών γίνονται δεκτές καθ' όλη τη διάρκεια τους έτους.

Το Πρόγραμμα Διδακτορικών Σπουδών της Σχολής Μηχανικών Ορυκτών Πόρων (ΜΗΧ.Ο.Π) του Πολυτεχνείου Κρήτης απονέμει: Διδακτορικό Δίπλωμα (Δ.Δ.).



Σχολή Ηλεκτρολόγων Μηχανικών και Μηχανικών Υπολογιστών

Η Σχολή **Ηλεκτρολόγων Μηχανικών και Μηχανικών Υπολογιστών (ΗΜΜΥ)** του Πολυτεχνείου Κρήτης ανταποκρινόμενη στις επιτακτικές ανάγκες που η συμμετοχή της Ελλάδας στην Ενωμένη Ευρώπη και μέσω αυτής στο διεθνή ανταγωνισμό επιβάλλει, λειτουργεί πλήρες θεσμοθετημένο Πρόγραμμα Μεταπτυχιακών Σπουδών (Π.Μ.Σ.) το οποίο στοχεύει στην δημιουργία μηχανικών που θα ανταποκρίνονται στις απαιτήσεις της σύγχρονης αγοράς εργασίας και των αναγκών του τόπου για να διατηρηθούν ανταγωνιστικές οι Ελληνικές επιχειρήσεις και κατ'έπекταση η Ελληνική Οικονομία.

Σκοπός των Μεταπτυχιακών Σπουδών στην Σχολή είναι η εκπαίδευση-ειδίκευση ηγετικών στελεχών στους τομείς της Σχολής, που θα ανταποκρίνονται στις απαιτήσεις της σύγχρονης έρευνας, αγοράς εργασίας και των αναγκών του τόπου και η δημιουργία επιστημόνων-ερευνητών που θα συνεισφέρουν στην προώθηση της έρευνας και της τεχνολογίας.





Ερευνητικό ΠΜΣ στα Αντικείμενα Ηλεκτρολόγου Μηχανικού και Μηχανικού Υπολογιστών

Το ΠΜΣ της Σχολής Ηλεκτρολόγων Μηχανικών και Μηχανικών Υπολογιστών με τίτλο "**Ερευνητικό ΠΜΣ στα Αντικείμενα Ηλεκτρολόγου Μηχανικού και Μηχανικού Υπολογιστών**" απονέμει Δίπλωμα Μεταπτυχιακών Σπουδών (ΔΜΣ), Master of Science (MSc), σε μία από τις παρακάτω ειδικεύσεις (αναγραφόμενη στο δίπλωμα):

1. Τηλεπικοινωνίες, Επεξεργασία Σήματος και Αυτόματος Έλεγχος (Telecommunications, Signal Processing and Automatic Control)
2. Επιστήμη και Μηχανική των Υπολογιστών (Computer Science and Engineering)
3. Ηλεκτρονική, Ενέργεια και Κβαντικά Συστήματα (Electronics, Energy and Quantum Systems)

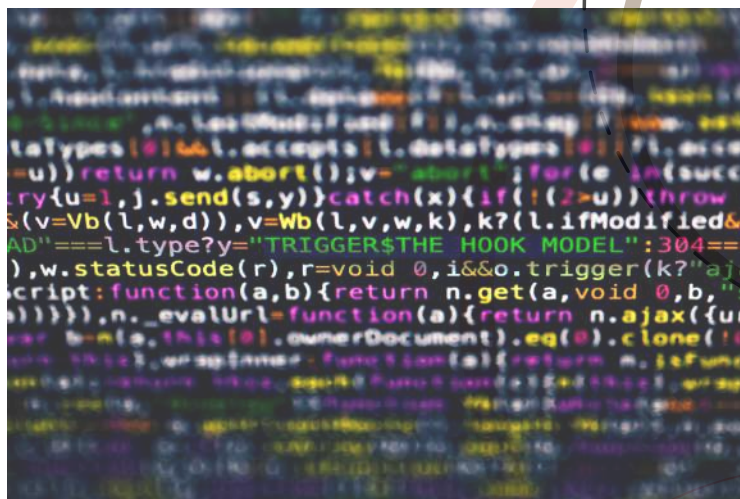
Το Δίπλωμα απονέμεται με την επιτυχή συγκέντρωση **ενενήντα (90) Πιστωτικών Μονάδων (ECTS)**. Η ελάχιστη χρονική διάρκεια φοίτησης ορίζεται σε **τρία (3) ακαδημαϊκά εξάμηνα** και **δεν προβλέπονται τέλη φοίτησης**. Οι φοιτητές υποχρεούνται σε επιτυχή παρακολούθηση μαθημάτων και εκπόνηση Ερευνητικής Μεταπτυχιακής Διπλωματικής Εργασίας.





Πρόγραμμα Μεταπτυχιακών Σπουδών "Machine Learning and Data Science"

Το Ξενόγλωσσο ΠΜΣ της Σχολής Ηλεκτρολόγων Μηχανικών και Μηχανικών Υπολογιστών με τίτλο "**Machine Learning and Data Science**" απευθύνεται σε Έλληνες και αλλοδαπούς φοιτητές που προέρχονται από Σχολές Ηλεκτρολόγων Μηχανικών και Μηχανικών Υπολογιστών, Επιστήμης Υπολογιστών, άλλα τμήματα Μηχανικής, Φυσικής, Μαθηματικών, Στατιστικής, Επιστήμης Δεδομένων, Οικονομικών, Στρατιωτικές Σχολές κ.α..



Το σύνολο των **Πιστωτικών Μονάδων (ECTS)** που απαιτούνται για την απόκτηση του ΠΜΣ ανέρχεται σε **εξήντα (60)** και τα μαθήματα παρακολούθησης σε οκτώ (8). Η γλώσσα διδασκαλίας είναι η **Αγγλική**. Η **ελάχιστη** χρονική διάρκεια φοίτησης ορίζεται σε **δύο (2) ακαδημαϊκά εξάμηνα** και η **μέγιστη** διάρκεια φοίτησης σε **τρία (3) ακαδημαϊκά εξάμηνα**. Για το ΠΜΣ προβλέπονται **τέλη φοίτησης** και δυνατότητα υποτροφίας.



Πρόγραμμα Διδακτορικών Σπουδών της Σχολής ΗΜΜΥ

Σκοπός του Προγράμματος Διδακτορικών Σπουδών είναι η δημιουργία επιστημόνων-ερευνητών που θα συνεισφέρουν στην προώθηση της έρευνας και της τεχνολογίας. Το Πρόγραμμα Διδακτορικών Σπουδών της Σχολής Ηλεκτρολόγων Μηχανικών και Μηχανικών Υπολογιστών (Η.Μ.Μ.Υ) του Πολυτεχνείου Κρήτης απονέμει: Διδακτορικό Δίπλωμα (Δ.Δ.).

Αιτήσεις για εισαγωγή γίνονται δεκτές καθ' όλη τη διάρκεια τους έτους. Η διάρκεια των σπουδών για απόκτηση ΔΔ είναι **τουλάχιστον έξι (6)** και το πολύ **δώδεκα (12) ακαδημαϊκά εξάμηνα**.



Σχολή Χημικών Μηχανικών και Μηχανικών Περιβάλλοντος

Αποστολή της Σχολής **Χημικών Μηχανικών και Μηχανικών Περιβάλλοντος (ΧΗΜΗΠΕΡ)** είναι η εκπαίδευση επιστημόνων Διπλωματούχων Μηχανικών με υψηλά προσόντα, δεξιότητες και υπόβαθρο για να υπηρετήσουν τη σύγχρονη επιστημονική έρευνα και την παραγωγική διαδικασία σε θέματα αιχμής που σχετίζονται με τα αντικείμενα του Χημικού Μηχανικού και του Μηχανικού Περιβάλλοντος





Πρόγραμμα Μεταπτυχιακών Σπουδών "Αειφόρος Μηχανική και Κλιματική Αλλαγή - Sustainable Engineering and Climate Change"

Το Ξενόγλωσσο Πρόγραμμα Μεταπτυχιακών Σπουδών με τίτλο **Αειφόρος Μηχανική και Κλιματική Αλλαγή (Sustainable Engineering and Climate Change)** προσφέρει τις παρακάτω δύο ειδικεύσεις:

1. Αειφόρος Διαχείριση Νερού και Υγρών Αποβλήτων Sustainable Water and Wastewater Management και
2. Αειφόρος Ενέργεια-Sustainable Energy.

Στόχοι του Π.Μ.Σ. είναι: α) η εμβάθυνση στη διεπιστημονική γνώση και η περαιτέρω εξειδίκευση σε συγκεκριμένους τομείς στο πλαίσιο της αειφόρου ανάπτυξης, β) η προαγωγή της έρευνας που διεξάγεται στις επιστημονικές περιοχές: της Αειφόρου Διαχείρισης Νερού και Υγρών Αποβλήτων και της Αειφόρου Ενέργειας και γ) η εκπαίδευση σε μεταπτυχιακό επίπεδο φοιτητών καθώς και η δημιουργία επιστημόνων-ερευνητών που θα έχουν ισχυρό επιστημονικό υπόβαθρο, τεχνογνωσία και δεξιότητες, αποσκοπώντας στην προσφορά εξειδικευμένου έργου, στη διεξαγωγή πρωτότυπης επιστημονικής έρευνας και στη συνεισφορά στην επίλυση των σημαντικών περιβαλλοντικών προβλημάτων καθώς και στην προστασία της δημόσιας υγείας.

Για την απόκτηση του Διπλώματος Μεταπτυχιακών Σπουδών (Δ.Μ.Σ) απαιτούνται τουλάχιστον **90 Πιστωτικές Μονάδες (ECTS)**. Η ελάχιστη διάρκεια σπουδών είναι **τρία (3) ακαδημαϊκά εξάμηνα** και η **μέγιστη έξι (6) ακαδημαϊκά εξάμηνα**. Η γλώσσα διδασκαλίας και εκπόνησης της διπλωματικής εργασίας είναι η **Αγγλική**. Προβλέπονται **τέλη φοίτησης** και υποτροφίες απαλλαγής από τα τέλη φοίτησης σύμφωνα με το άρθρο 86, Ν. 4957/2022.



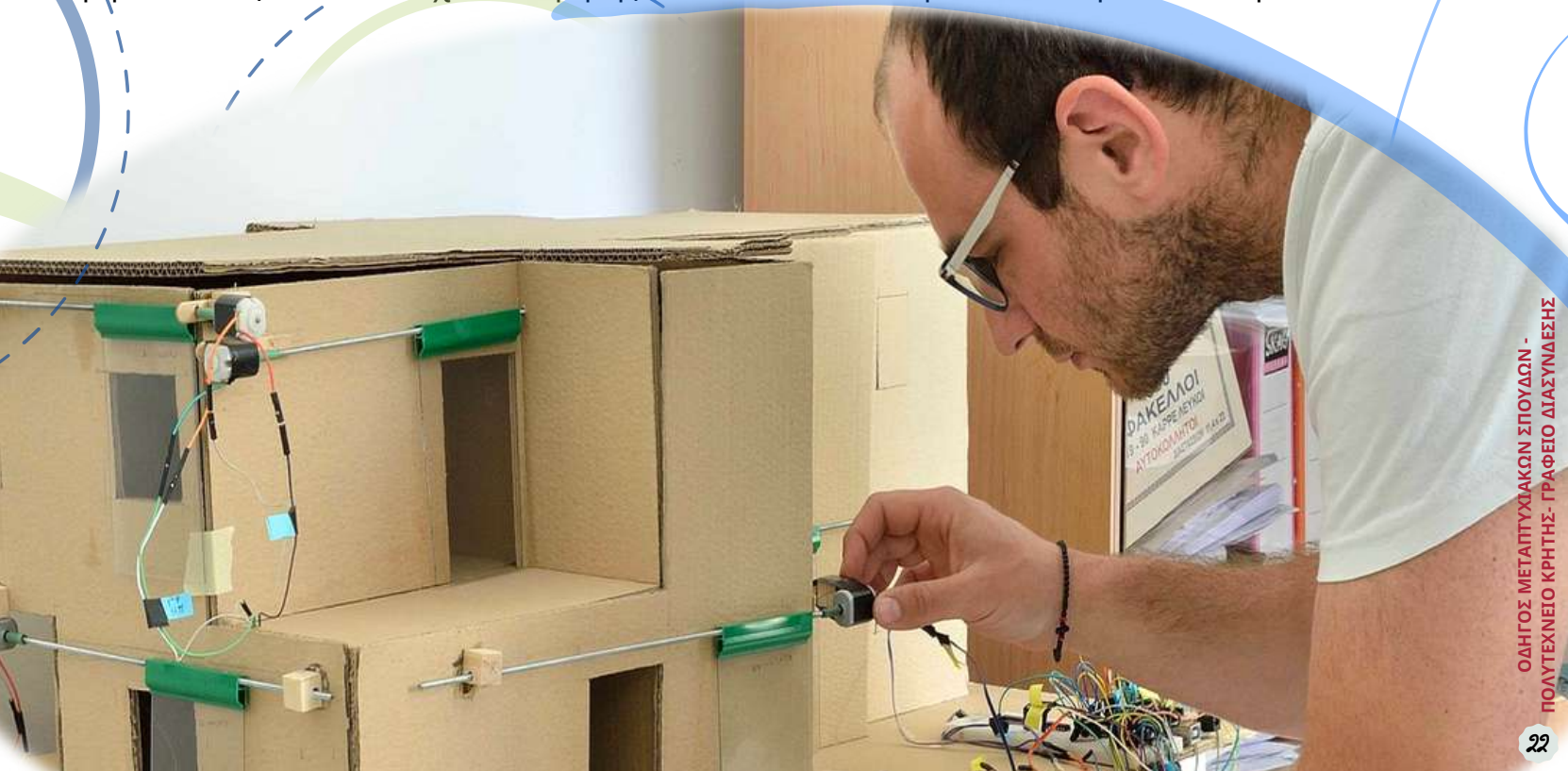


Πρόγραμμα Διδακτορικών Σπουδών της Σχολής ΧΗΜΗΠΕΡ

Αντικείμενο των διδακτορικών σπουδών στη Σχολή Χημικών Μηχανικών και Μηχανικών Περιβάλλοντος είναι η εμβάθυνση στη γνώση και την ερευνητική μεθοδολογία και η εφαρμογή τους στην παραγωγή νέας γνώσης σε όλες τις γνωστικές περιοχές της Σχολής Χημικών Μηχανικών και Μηχανικών Περιβάλλοντος. Σκοπός της εκπόνησης διδακτορικής διατριβής (Δ.Δ.) είναι η παραγωγή νέας γνώσης μέσω πρωτότυπης εμπειριστατωμένης έρευνας, αλλά και η δημιουργία νέων επιστημόνων ικανών να θεμελιώσουν προοπτικές για συνεχιζόμενη ακαδημαϊκή εξέλιξη.

Η χρονική διάρκεια για την απόκτηση του διδακτορικού διπλώματος δεν μπορεί να είναι μικρότερη από **τρία (3) πλήρη ημερολογιακά έτη**.

Το Πρόγραμμα Διδακτορικών Σπουδών της Σχολής Χημικών Μηχανικών και Μηχανικών Περιβάλλοντος του Πολυτεχνείου Κρήτης (ΧΗ.ΜΗ.ΠΕΡ) απονέμει: Διδακτορικό Δίπλωμα (Δ.Δ.).

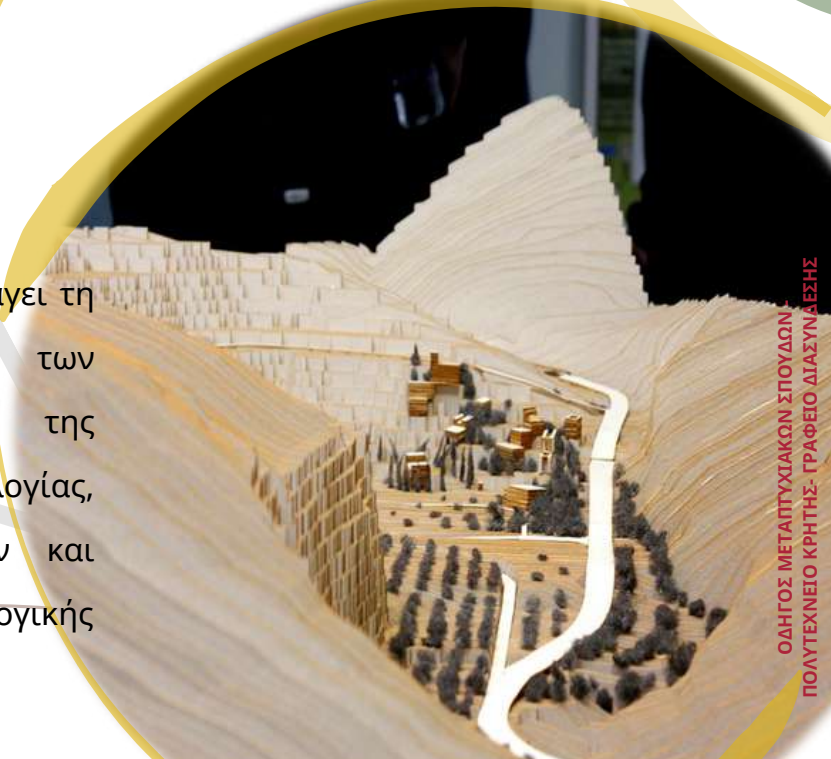


Σχολή Αρχιτεκτόνων Μηχανικών

Η Σχολή Αρχιτεκτόνων Μηχανικών (ΑΡΜΗΧ) αποσκοπεί στην εκπαίδευση και υψηλή κατάρτιση με γνώσεις, που καλύπτουν ένα ευρύ φάσμα θεμάτων της τέχνης, της τεχνολογίας και της επιστήμης, συνδέοντας τη θεωρία με το σχεδιασμό.



Σκοπός της σχολής είναι να καλλιεργεί και να προάγει τη γνώση με τη διδασκαλία και την έρευνα των επιστημονικών περιοχών της αρχιτεκτονικής, της πολεοδομίας-χωροταξίας, της αρχιτεκτονικής τεχνολογίας, της προστασίας και αποκατάστασης μνημείων και συνόλων, καθώς και της περιβαλλοντικής-οικολογικής διάστασης του αρχιτεκτονικού σχεδιασμού.





Πρόγραμμα Μεταπτυχιακών Σπουδών "Προστασία, αποκατάσταση και ανάδειξη ιστορικών κτηρίων και συνόλων"

Σκοπός του ΠΜΣ "Προστασία, αποκατάσταση και ανάδειξη ιστορικών κτηρίων και συνόλων" είναι να εισάγει τους φοιτητές ισόποσα σε θεωρητικά και πρακτικά ζητήματα για την προστασία και ανάδειξη του μνημειακού πλούτου μέσα σε μια διεθνή προοπτική, όπου το θεωρητικό μεθοδολογικό υπόβαθρο συμπορεύεται με τεχνολογικές αναζητήσεις, σε απόλυτη συμβατότητα με τις Διεθνείς Συμβάσεις για την προστασία των ιστορικών κτηρίων και συνόλων.

Οι σπουδές, πλήρως ευθυγραμμισμένες με τα προγράμματα σπουδών του Δικτύου Μεταπτυχιακών Σπουδών **UNITWIN_UNESCO "Culture, Tourism, Development"** στο οποίο ανήκει, είναι σχεδιασμένες με προσανατολισμό ερευνητικό και επαγγελματικό, βασισμένο στην διεπιστημονικότητα και παρέχουν στους αποφοίτους ένα εξειδικευμένο γνωστικό υπόβαθρο για να ανταποκριθούν στα επιστημονικά και επαγγελματικά ζητήματα.

Η **ελάχιστη** διάρκεια φοίτησης είναι τα **τέσσερα (4) εξάμηνα** και προβλέπονται **τέλη φοίτησης** και υποτροφίες απαλλαγής από τα τέλη φοίτησης με οικονομικά κριτήρια σύμφωνα με το άρθρο 86 του Ν. 4957/2022.





Πρόγραμμα Διδακτορικών Σπουδών της Σχολής ΑΡΜΗΧ

Η Σχολή Αρχιτεκτόνων Μηχανικών λειτουργεί από το 2010 Πρόγραμμα Διδακτορικών Σπουδών. Η εκπόνηση των διδακτορικών διατριβών διαρκεί **κατ' ελάχιστο 3 έτη** και **κατά μέγιστο 6 έτη** και μπορεί να πραγματοποιηθεί από επιστήμονες διαφόρων ειδικοτήτων στα γνωστικά αντικείμενα της Σχολής: της αρχιτεκτονικής, της πολεοδομίας - χωροταξίας, της αρχιτεκτονικής τεχνολογίας στις κατασκευές και στα υλικά, της προστασίας και αποκατάστασης μνημείων και συνόλων, καθώς και της περιβαλλοντικής - οικολογικής διάστασης του αρχιτεκτονικού σχεδιασμού. Το Πρόγραμμα Διδακτορικών Σπουδών της Σχολής Αρχιτεκτόνων Μηχανικών (ΑΡΜΗΧ) του Πολυτεχνείου Κρήτης απονέμει: Διδακτορικό Δίπλωμα (Δ.Δ.).



2

Διατμηματικά Προγράμματα Μεταπτυχιακών Σπουδών





Πρόγραμμα Μεταπτυχιακών Σπουδών στη "Διοίκηση της Τεχνολογίας και της Καινοτομίας" - MTIM

Το Διεθνές (Αγγλόφωνο) Διατμηματικό Πρόγραμμα Μεταπτυχιακών Σπουδών στη "**Διοίκηση της Τεχνολογίας και της Καινοτομίας - Master of Technology and Innovation Management (MTIM)**" διοργανώνεται από τη *Σχολή Μηχανικών Παραγωγής και Διοίκησης* (επισπεύδουσα Σχολή) σε συνεργασία με τη *Σχολή Ηλεκτρολόγων Μηχανικών και Μηχανικών Υπολογιστών* του Πολυτεχνείου Κρήτης. Το πρόγραμμα MTIM έχει σχεδιαστεί για αποφοίτους από ένα ευρύ φάσμα ακαδημαϊκών υποβάθρων (Φυσική, Μαθηματικά, Χημεία, Βιολογία, Γεωλογία, Οικονομικά κ.α.).

Για την απόκτηση του Διπλώματος Μεταπτυχιακών Σπουδών (Δ.Μ.Σ) απαιτούνται τουλάχιστον **75 Πιστωτικές Μονάδες (ECTS)**. Η ελάχιστη διάρκεια φοίτησης στο ΠΜΣ είναι το **ένα (1) ακαδημαϊκό έτος** για τους φοιτητές **πλήρους φοίτησης** και τα **δύο (2) ακαδημαϊκά έτη** για τους φοιτητές **μερικής φοίτησης**. Προβλέπονται **τέλη φοίτησης** και υποτροφίες απαλλαγής από τα τέλη φοίτησης σύμφωνα με το άρθρο 86 του Ν. 4957/2022.

Στους φοιτητές δίδεται, σε συνεργασία με Πανεπιστήμια και Ιδρύματα στο Ισραήλ, η δυνατότητα **πρακτικής άσκησης** 100 ωρών στη δημιουργία startup επιχειρήσεων.



3

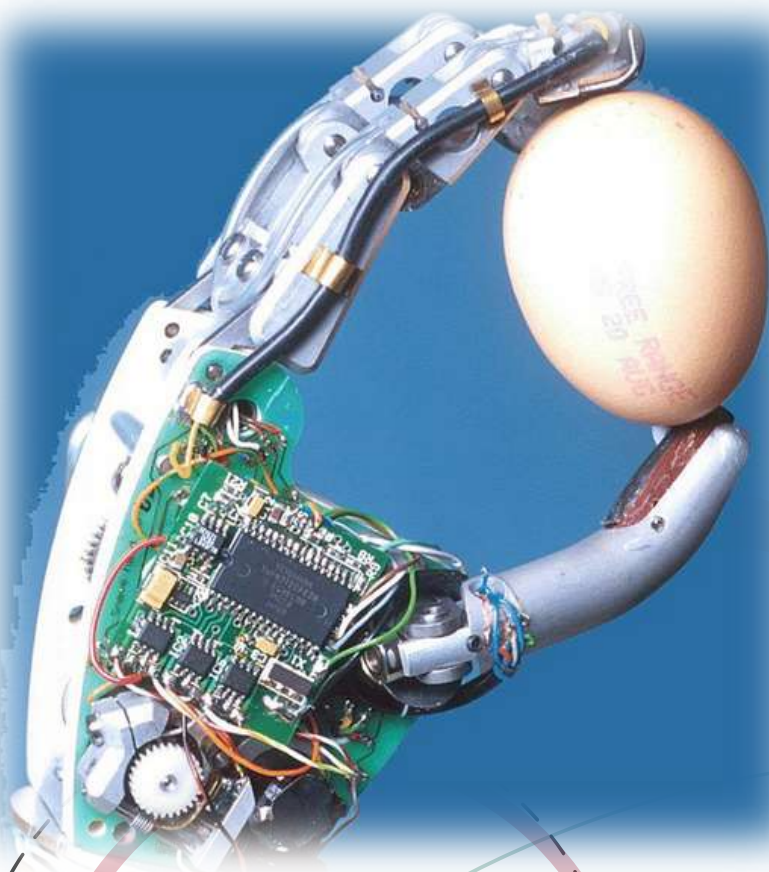
Διϊδρυματικά Προγράμματα Μεταπτυχιακών Σπουδών



Πρόγραμμα Μεταπτυχιακών Σπουδών στην "Βιο-Ιατρική Μηχανική" με το Πανεπιστήμιο Κρήτης και το ΙΤΕ

Η Σχολή Ηλεκτρολόγων Μηχανικών και Μηχανικών Υπολογιστών του Πολυτεχνείου Κρήτης, η Ιατρική Σχολή, το Τμήμα Επιστήμης Υπολογιστών και Τμήμα Επιστήμης Υλικών, του Πανεπιστημίου Κρήτης και το Ίδρυμα Τεχνολογίας και Έρευνας (ΙΤΕ), συν-ίδρυσαν και λειτουργούν το **διεθνές ΔΠΜΣ στη Βιοϊατρική Μηχανική**. Το πρόγραμμα φιλοδοξεί να εκπαιδεύσει τους αποφοίτους των ΑΕΙ (Ιατρικών, Πολυτεχνικών και Σχολών Θετικών Επιστημών) σε καινοτόμες τεχνολογίες υποστήριξης της ζωής και της υγείας, παρέχοντας ισχυρά εχέγγυα απασχόλησης στην έρευνα, στην βιομηχανία και στις νοσηλευτικές/διαγνωστικές μονάδες.

Το ΔΠΜΣ διεξάγεται αποκλειστικά στην **Αγγλική γλώσσα** και είναι, ανάλογα με την επιλογή κάθε υποψηφίου, επιπέδου **90 ή 120 Πιστωτικών Μονάδων (ECTS)** και διάρκειας **15 ή 24 μηνών** αντίστοιχα. Για το ΠΜΣ προβλέπονται **τέλη φοίτησης**.





Πρόγραμμα Μεταπτυχιακών Σπουδών στη "Διοίκηση Επιχειρησιακών Λειτουργιών" με το ΠΑΔΑ

Η Σχολή Μηχανικών Παραγωγής και Διοίκησης και τα Τμήματα Διοίκησης Τουρισμού και Επιστημών Οίνου, Αμπέλου και Ποτών του Πανεπιστημίου Δυτικής Αττικής (ΠΑΔΑ) συνδιοργανώνουν το **ΔΠΜΣ Διοίκησης Επιχειρησιακών Λειτουργιών**, με εξειδικεύσεις:

1. Αγροτουρισμός, Οινοτουρισμός και Τοπική Ανάπτυξη και
2. Επιχειρησιακές Λειτουργίες Δραστηριοτήτων Πολιτισμού, Εκπαίδευσης και Τουρισμού

Αντικείμενο του Προγράμματος Μεταπτυχιακών Σπουδών είναι η Διοίκηση Επιχειρησιακών Λειτουργιών με ειδίκευση είτε στον Αγροτουρισμό και την Τοπική Ανάπτυξη είτε στις επιχειρησιακές Λειτουργίες Δραστηριοτήτων Πολιτισμού, Εκπαίδευσης και Τουρισμού.



Το Δίπλωμα Μεταπτυχιακών Σπουδών απονέμεται με την επιτυχή συγκέντρωση **ενενήντα (90) Πιστωτικών Μονάδων (ECTS)**, ενώ η **ελάχιστη διάρκεια φοίτησης** ορίζεται στα **τρία (3) ακαδημαϊκά εξάμηνα**.

Το ΔΠΜΣ χρηματοδοτείται πλήρως από το Δήμο Φυλής και ως εκ τούτου για την παρακολούθησή του **δεν προβλέπεται η καταβολή τελών φοίτησης**.



Προγράμματα Μεταπτυχιακών Σπουδών με τη Στρατιωτική Σχολή Ευελπίδων

Η Σχολή Μηχανικών Παραγωγής και Διοίκησης σε συνεργασία με το Τμήμα Στρατιωτικών Επιστημών της Στρατιωτικής Σχολής Ευελπίδων διοργανώνει δύο ΠΜΣ:

A. ΔΠΜΣ Επιχειρησιακή Έρευνα και Λήψη Αποφάσεων, σε μία από τις ακόλουθες ειδικεύσεις:

1. Άμυνα και Ασφάλεια (Defense and Security)
2. Αναλυτική και Λήψη Αποφάσεων (Analytics and Decision Making)

B. ΔΠΜΣ Ευφυή Συστήματα, σε μία από τις ακόλουθες ειδικεύσεις:

1. Μη Στελεχωμένα Συστήματα (Unmanned Systems)
2. Ευφυή Πληροφοριακά Συστήματα (Intelligent Information Systems)

Η διάρκεια του Δ.Π.Μ.Σ. είναι **τρία (3) ακαδημαϊκά εξάμηνα**, για τους φοιτητές **πλήρους φοίτησης** και **πέντε (5)** για τους φοιτητές **μερικής φοίτησης**. Για τη λήψη Δ.Μ.Σ. απαιτείται η επιτυχής παρακολούθηση οκτώ (8) μαθημάτων και η εκπόνηση μεταπτυχιακής διατριβής που αντιστοιχούν σε **ενενήντα Πιστωτικές Μονάδες (90 ECTS)**. Για το ΔΠΜΣ προβλέπονται **τέλη φοίτησης** και δυνατότητα απαλλαγής (Ν. 4957/2022, άρθρο 86).






Πρόγραμμα Μεταπτυχιακών Σπουδών στην "Προχωρημένη Επιστήμη των Αργίλων"

Το Πανεπιστήμιο του Πουατιέ σε συνεργασία με τη Σχολή Μηχανικών Ορυκτών Πόρων διοργανώνουν το **ΠΜΣ Προχωρημένη Επιστήμη των Αργίλων**. Το ΠΜΣ αφορά την ανάλυση, μελέτη και κατανόηση φυσικών ορυκτών με υψηλό οικονομικό ενδιαφέρον. Πραγματεύεται αναλυτικές τεχνικές και τις πρόσφατες εξελίξεις τους, καθώς και τα κύρια πεδία εφαρμογής και τις ιδιότητες των ορυκτών/γεωυλικών, με ιδιαίτερη έμφαση στους αργίλους.



Το ΠΜΣ είναι ανοιχτό σε φοιτητές που κατέχουν πτυχίο ή δίπλωμα ισοδύναμο με 180 ECTS. Η **ελάχιστη διάρκεια φοίτησης είναι δύο (2) ακαδημαϊκά έτη** και η διδασκαλία γίνεται στην **αγγλική γλώσσα**. Προβλέπονται **τέλη φοίτησης** και δυνατότητα απόκτησης υποτροφιών.



Οι αιτήσεις και τα συνοδευτικά έγγραφα για εισαγωγή σε Προγράμματα Μεταπτυχιακών και Διδακτορικών Σπουδών του Πολυτεχνείου Κρήτης κατατίθενται μέσω της ηλεκτρονικής πύλης:
<https://e-graduate.tuc.gr>

ΜΠΔ

ΜΗΧΟΠ

ΗΜΜΥ

ΧΗΜΗΠΕΡ

ΑΡΜΗΧ

Προγράμματα Μεταπτυχιακών και Διδακτορικών Σπουδών 2023 - 2024

Έκδοση
Αφιερωμένη στην Θέλμα Μαυρίδου



ΔΙΑΣΥΝΔΕΣΗ & ΣΤΑΔΙΟΔΡΟΜΙΑ
Πολυτεχνείο Κρήτης

Δημιουργούμε
Γέφυρες!

Γραφείο Διασύνδεσης & Σταδιοδρομίας

Τηλ: 28210 37330, 37331, 37332

email: career-center@tuc.gr

www.career.tuc.gr



Πολυτεχνείο Κρήτης

Πολυτεχνειούπολη, Ακρωτήρι

73100 Χανιά, Κρήτη

www.tuc.gr



Επιχειρησιακό Πρόγραμμα
Αντιμετώπιση Ανθρώπινου Δυναμικού,
Εκπαίδευση και Διά Βίου Μάθηση
Ρ.Π. 2014-2020

